

Panelonderzoek uitgestelde zorg

GGD regio Utrecht,
december 2021

In hoeverre hadden inwoners van de regio Utrecht in het afgelopen jaar te maken met uitgestelde zorg? Hoe vaak werd de zorg uitgesteld en wat waren de gevolgen? Ruim 6.500 panelleden namen deel aan het onderzoek. Bijna een kwart van de respondenten had te maken met uitgestelde zorg. Een afspraak met een specialist op de polikliniek in het ziekenhuis werd het vaakst uitgesteld.

HAD AFGELOPEN JAAR TE MAKEN MET UITGESTELDE ZORG

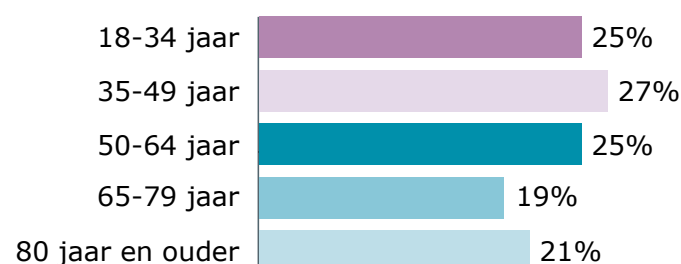
23%

Heeft te maken
gehad met
uitgestelde zorg

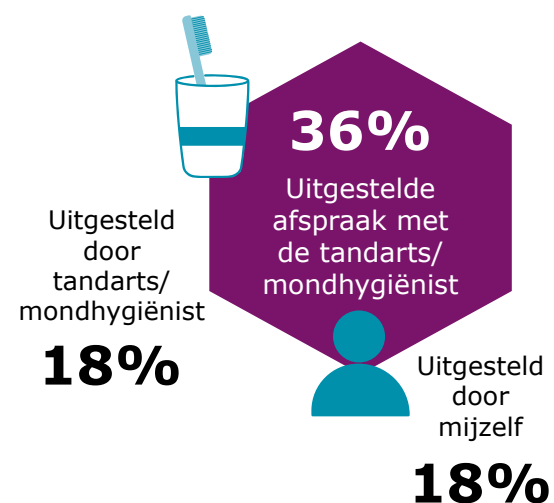
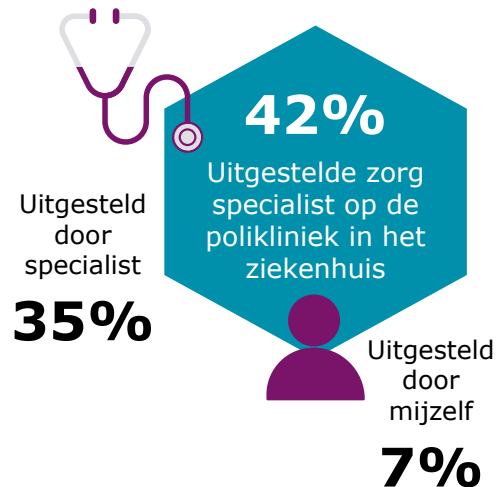
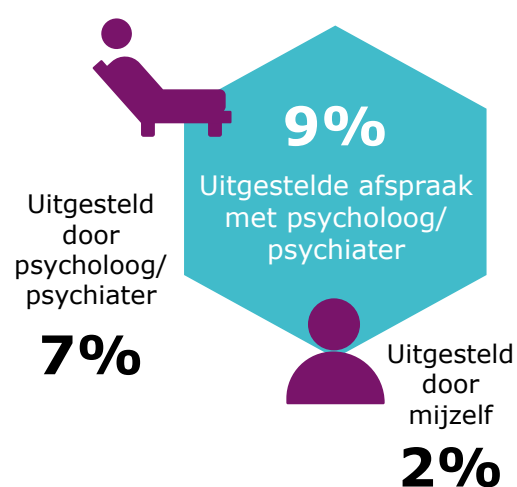
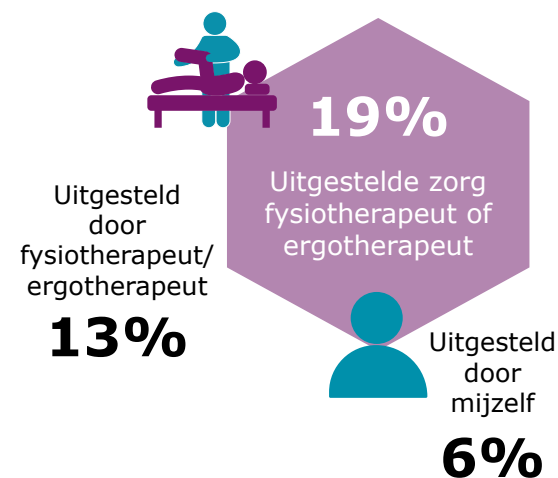
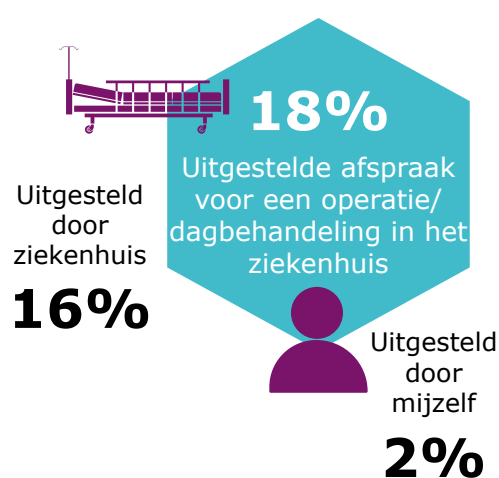
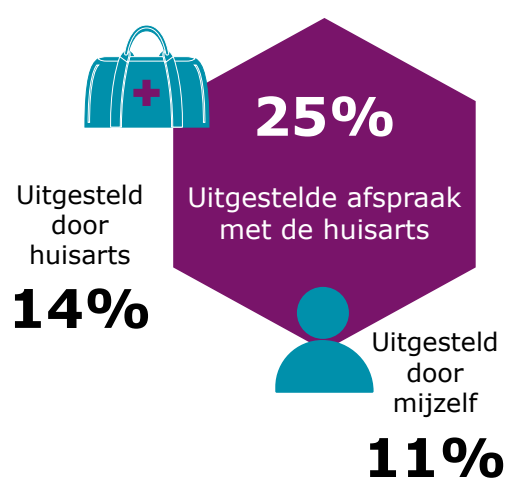
19%
Mannen



26%
Vrouwen



UITGESTELDE ZORG DOOR



REDENEN OM ZELF ZORG UIT TE STELLEN

Voornaamste reden:

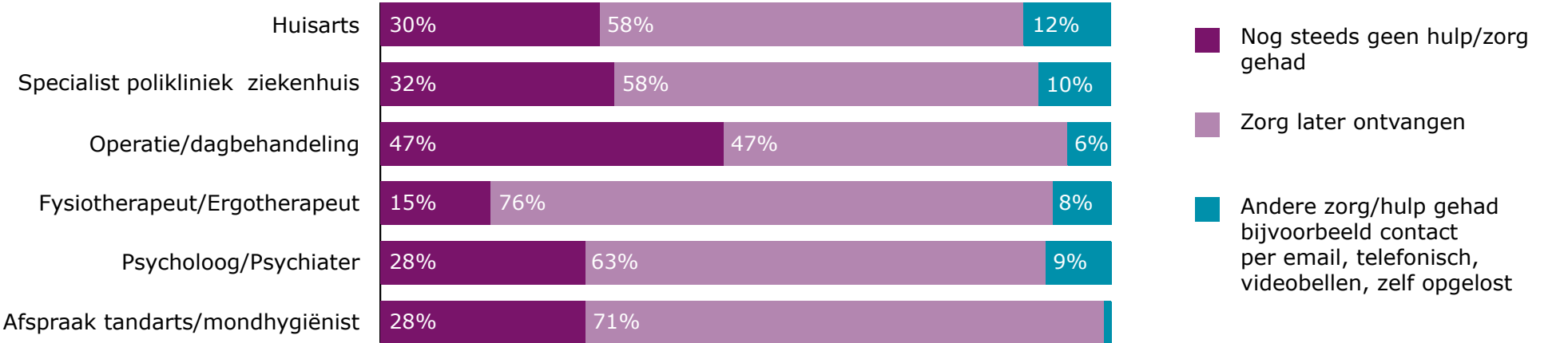
- Wilde geen risico lopen besmet te raken
- Wilde geen risico lopen anderen te besmetten
- Wilde de zorg niet extra belasten
- Was ziek/had klachten



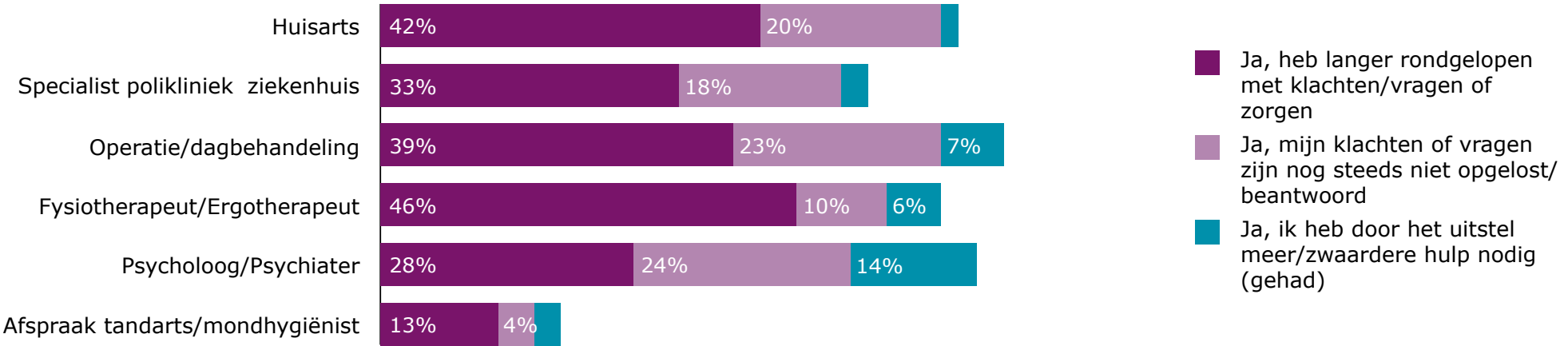
Aantal keer uitgestelde zorg

	Huisarts	Specialist polikliniek ziekenhuis	Operatie/dagbehandeling	Fysiotherapeut/ergotherapeut	Psycholoog/Psychiater	Afspraak Tandarts/mondhygiënist
1 keer	54%	69%	75%	43%	35%	65%
2 keer	33%	22%	17%	29%	28%	28%
3 keer	7%	5%	5%	10%	20%	5%
4 keer of vaker	7%	4%	3%	19%	17%	2%

Wat is er gebeurd na het uitstellen van de zorg?



Gevolgen van uitgestelde zorg



QUOTES



"Alle contact gaat via de mail of telefonisch. Daarom stel ik het zelf maar uit. Ik prefereer persoonlijk bezoek aan de huisarts."



"Ik vond de klachten niet erg genoeg om in deze tijd van corona naar de dokter te gaan. Het is al druk genoeg voor ze."

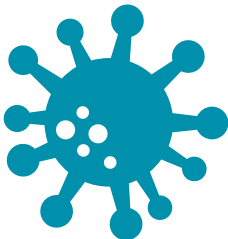


"Ik ben fysiek achteruit gegaan. Ik heb een chronische aandoening die progressief is. De achteruitgang is sneller gegaan."



"Er was (door de maatregelen) teveel onduidelijkheid over wanneer de operatie zou kunnen plaatsvinden."

BEGRIIP UITSTEL



In hoeverre heeft u begrip voor het uitstellen van reguliere zorg ten gunste van corona zorg?

- Heel weinig begrip 9%
- Weinig begrip 17%
- Een beetje begrip 41%
- Veel begrip 28%
- Heel veel begrip 5%

INWONERSPANEL

Het inwoners panel telt ongeveer 11000 volwassenen uit de regio Utrecht die een paar keer per jaar een digitale vragenlijst invullen voor de GGD. Qua samenstelling is dit panel niet representatief voor de hele regio. De resultaten van dit onderzoek kunnen daardoor niet zonder meer vertaald worden naar de gemiddelde inwoner, maar geven wel een goede indicatie voor wat er leeft onder de doelgroep.

Voor meer informatie over het inwonerspanel van GGD regio Utrecht vindt u op de website: www.panelggdru.nl. Voor vragen over dit onderzoek: onderzoek@ggdru.nl.